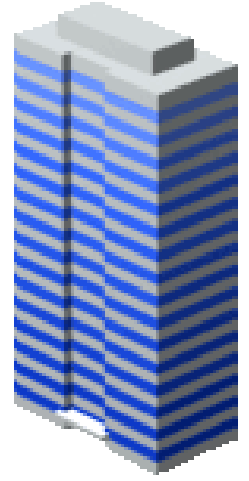


マンションローン

お取扱い期間：平成30年10月1日から平成31年9月30日実行分まで



15年固定金利

年 1.00%



固定期間終了後、15年固定を再選択可能

再選択金利は、その時点の金融情勢を勘案し、固定期間終了前にご案内いたします。
ご希望される方は、所定の手続きが必要です。

としんならではの利便性



- 保証料、取扱手数料不要
- 団体信用生命保険料、当組合負担 ※
- 返済条件変更を含む繰上返済手数料不要
- 給与・賞与天引きによる返済

※ 平成30年12月1日からがん団信制度を導入します

お申込要件

- ① 建築から10年以内のマンション購入であること
- ② 当初販売価格の90%以内の申込額であること

※居住に要するものに限りです



県職員の金融機関

杜陵信用組合

盛岡市内丸10番1号 岩手県庁内

☎ 019-651-5550

商品概要

ご利用いただける方	現職組合員もしくは、組合加入いただける方
取扱期間	平成30年10月1日から平成31年9月30日実行分
取扱金額	10億円
ご利用目的	建築から10年以内のマンション購入資金
ご融資金額	マンション当初販売価格の90%以内（但し、5,000万円以内）
ご融資期間	35年以内（但し、75歳までに完済するもの）
ご返済方法	元利均等・元金均等方式 ※返済額は給与・賞与から控除し、普通預金口座へ入金のうち約定日に引落いたします
利率	固定期間終了後は、その時点の変動金利が適用されます 15年固定選択 年1.00% ご希望の方は15年固定再選択が可能です
一部返済・条件変更	当組合所定の用紙に200円の収入印紙を貼付のうえ、1月と7月の約定日に行います 手数料等は必要ありません
不動産担保	ご融資物件に第一順位の抵当権を設定していただきます
団体信用生命保険	原則として、ご加入いただける方（保険料は当組合で負担します）
火災保険	ご融資物件について任意の火災保険にご加入のうえ、質権設定をしていただきます
その他	急激な金融情勢の変化があった際には、適用金利が変わる場合がございます

ご用意いただく書類

- 土地登記簿謄本 ※1
- 建物登記簿謄本
- 売買契約書
- 建物平面図（物件間取り図など）
- 物件案内図（住宅地図など）
- 申込者給与明細書
- 連帯債務予定者給与明細書 ※2
- 申込者印鑑証明書
- 連帯債務予定者印鑑証明書

※1 土地と建物が別々に登記されている場合のみ必要となります

※2 連帯債務者が民間会社に勤務の場合、給与明細書と源泉徴収票のご提出をお願いします

事前審査も承ります。お気軽にご相談ください。

【事前審査必要書類】

- ① 直近の給与明細書 1か月分
連帯債務契約予定の場合、その方の所得証明書
- ② 購入予定物件の情報
・購入金額、築年数、当初販売価格の判明する書類
- ③ 団体生命保険の加入確認が必要な方は、告知書のご記入をお願いします。（保険会社の審査となります）
※事前審査は1週間程度でご回答します。団体生命保険の加入確認には、概ね2週間かかります。

**毎月第二土曜日はローン相談会を開催しています。
ご来店お待ちしております。 時間 9:00 ~ 16:00**